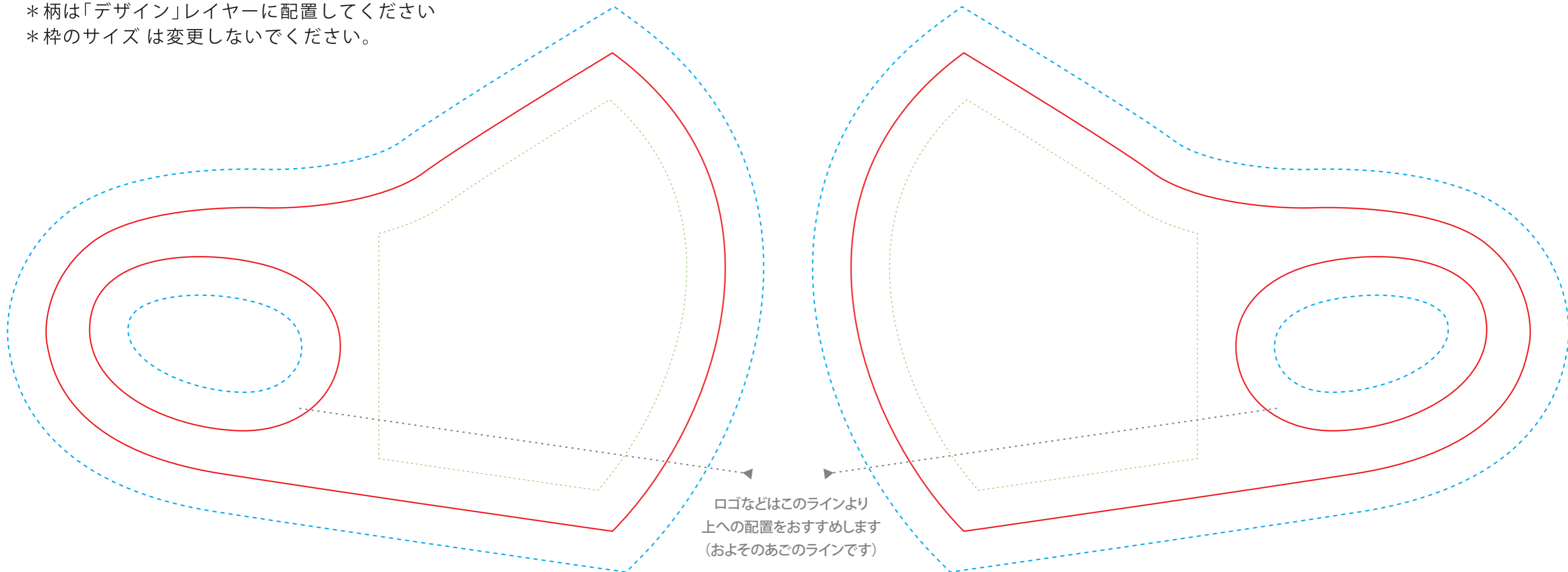


\* 柄は「デザイン」レイヤーに配置してください

\* 枠のサイズは変更しないでください。




### ⚠ 入稿前に CHECK!


- 入稿データは実寸で作成してください。
- データは RGBモードではなく、CMYKモードで作成してください。
- 使用するカラーは CMYK でご指定ください。
- パス(線)は 1pt(0.35mm)以上を推奨しております。
- 文字はアウトライン化してください。
- エンベロープ、ブレンド、パターン、ライブペイントなどを使用している場合は『分割・拡張』してください。
- ブラシや線、塗りに「Illustrator効果」や「アピアランス」を使用している場合は『アピアランスを分割』してください。
- 「オーバープリント」を設定しないでください。
- 不要なオブジェクトやレイヤーは削除してください。
- 画像・Photoshopデータをご使用の場合は  
実寸サイズで解像度300pixel/inch以上、埋め込み形式をお願いします。



#### ▼商品イメージ図



 **赤実線：仕上がりサイズ**  
本体のサイズです。

 **青破線：塗り足し**  
本体サイズピッタリに作ると、白いフチができてしまいます。それを防ぐ為に塗り足しを作ってください。

 **緑実線：セーフティゾーン**  
切れてはいけない文字や柄はこの範囲内におさめてください。セーフティゾーン外にもプリント可能ですが、マスク形状の個体差やプリントのズレによっては柄の見切れ方が変わる場合がございます。

生地	3Dフィットマスク	データ縮尺	100%
 注意	デザイン意向により不明な点はお尋ねください。またこうしたいと言う場合も一度お尋ね下さい。	 オリジナルタオルを専科 作りませんか <a href="http://www.original-towel.jp">http://www.original-towel.jp</a> ©2008	